



FEDERACIÓN INTERNACIONAL DE MOTOCICLISMO  
LATIN AMERICA

## **NORMATIVA DE CASCOS FIMLA – 2023**

**Marcas de Aprobación Internacional  
reconocidas - Normativa FIM**

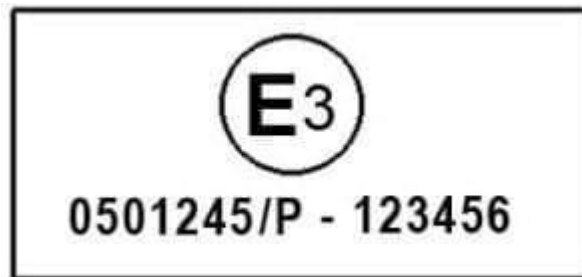
- 1- Los cascos deben estar conformes a una de las siguientes **normas** internacionales y deberán poseer el cierre de la tira de sujeción únicamente del tipo “**doble D**”.

**NORMATIVA DE CASCOS FIMLA - 2023**

**Marcas de Aprobación Internacional reconocidas - Normativa FIM**

• Europa

ECE R22-05, 'P', 'NP' o 'J'  
ECE R22-06, 'P', 'NP' o 'J'



Para **Velocidad, Motocross, Enduro, Quad, Supermoto**: ('P')  
Para **Trial**: ('P', 'NP', 'J')

CASCOS P: Cubren la barbilla y su cobertura la Protege.  
CASCOS NP: Cubren la barbilla y su cobertura **No** la Protege  
CASCOS J: No Cubren la barbilla. (Semi-Jets y Jets).  
CASCOS P/J: Cascos modulares

• Japón

**JIS T 8133:2015**



Para **Velocidad, Motocross, Enduro, Quad, Supermoto**: ('Type 2 Full face')

• USA	SNELL M2015 SNELL M2020D SNELL M2020R
-------	---



• FIM	FRHPhe-01
-------	-----------



**FIM RACING  
HOMOLOGATION  
PROGRAMME**

Para **Velocidad**

## ¿COMO IDENTIFICAR SI MI CASCO CUMPLE CON LA NORMATIVA?

### Para cascos con normativa Europea....

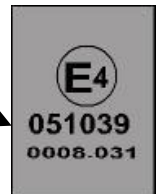
La etiqueta de homologación está cosida en las correas de sujeción

*“La homologación no es valida si se encuentra en forma de pegatina sobre el casco o cosida en otro lugar que no sea las correas de sujeción”.*

Encontraremos una etiqueta con la E de Europa y un número que corresponde al país donde fue homologado.

A continuación, un número que debe empezar por **05** o **06**....

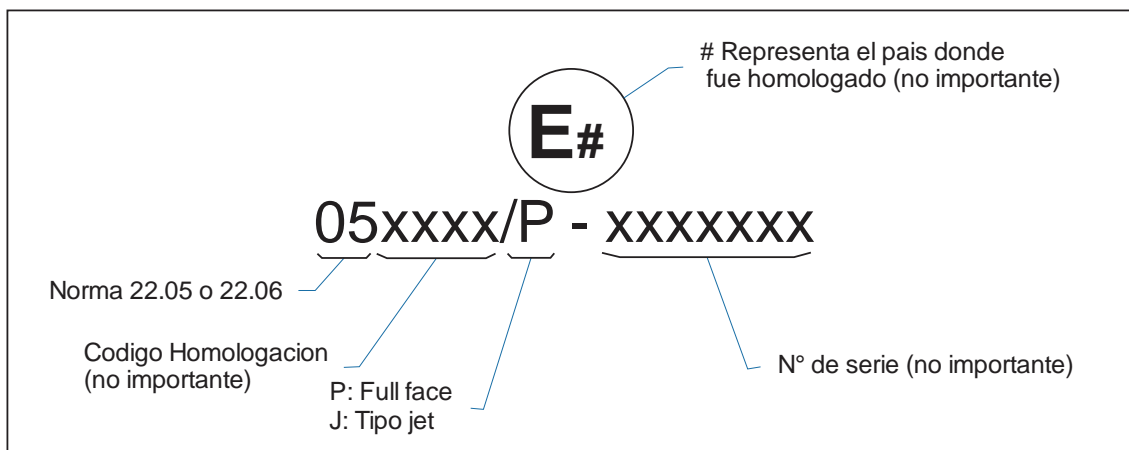
Si por ejemplo, este número empieza por 04 o 03 no cumple la normativa.



**061406/J-1952**

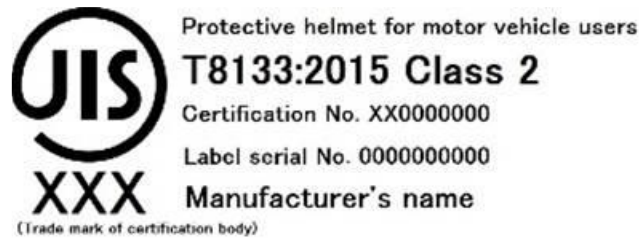
a = 8 mm min.

### Guia de información de la etiqueta:



### Para cascos con normativa Japonesa....

Encontraremos la etiqueta pegada en el interior del casco.  
En la misma debemos encontrar el siguiente código  
La etiqueta debe estar sin manipular.



### Para casco con normativa Snell (USA)

Encontraremos la etiqueta pegada en el interior del casco.  
En la misma debemos encontrar en el fondo de la pegatina el código  
La etiqueta debe estar sin manipular.





### **Para cascos con normativa FIM....**

La etiqueta de homologación está cosida en las correas de sujeción

*“La homologación no es válida si se encuentra en forma de pegatina sobre el casco o cosida en otro lugar que no sea las correas de sujeción”.*

Encontraremos una etiqueta con el logo FIM en forma de holograma, un código QR y el talle impreso.

Cuando el código QR es escaneado será redirigido a una pagina web con toda la información particular de este modelo, tamaño y sus accesorios.

